

SITO

ISTITUTO STATALE ISTRUZIONE SUPERIORE "G. LUZZATTO"



Sezione Tecnica "G.Luzzatto" - Sezione Professionale "L. Einaudi"
Via Galilei, 5 - 30026 Portogruaro (VE) - tel 0421-74815/71202 fax 0421-760560
email: luzzatto@isisluzzatto.net - http://www.isisluzzatto.net - Cod. Scuola VEIS012006



CORSI PER RAGIONIERI - TECNICI AZIENDALI - TECNICI TURISTICI - OPERATORI SERVIZI SOCIALI - SERALI - ECDL - EBCL

COMUNICATO DOCENTI N. 206

Portogruaro, 19 gennaio 2012

A Tutti i DOCENTI

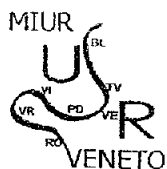
SEDE

OGGETTO: Apertura Forum regionale sulle azioni della scuola veneta alla luce delle linee guida sui DSA.

Si trasmette la nota prot. n. 638_C27e datata 18 gennaio 2012 dell'Ufficio IV dell'Ufficio Scolastico Regionale per il Veneto pari oggetto con allegata la nota tecnica.



IL DIRIGENTE SCOLASTICO
prof.ssa Michela BORIN



MINISTERO DELL'ISTRUZIONE, DELL'UNIVERSITÀ E DELLA RICERCA
UFFICIO SCOLASTICO REGIONALE PER IL VENETO
DIREZIONE GENERALE
Riva de Biasio - S. Croce 1299 - 30135 VENEZIA

Ufficio IV – Ordinamenti scolastici - Formazione – Diritto allo studio

MIURAOODRVEuff.4/N. 638_C27e

Venezia, 18 gennaio 2012

Ai Dirigenti degli UST del Veneto
Ai Referenti provinciali DSA c/o UST del Veneto
Ai Dirigenti delle Scuole Statali e Paritarie
di scuola primaria e secondaria di primo e secondo grado
del Veneto - Loro sedi

e p.c. Al Vice Direttore Generale
Al Dirigente Tecnico dr. G.A. Lucca
Al Prof. G. Campagna
Loro Sedi

Oggetto: Apertura Forum regionale sulle azioni della scuola veneta alla luce delle linee guida sui DSA

A seguito del seminario sul tema "**Le azioni della scuola veneta alla luce delle linee guida sui DSA, il nuovo ruolo dei CTI e CTS**", svoltosi a Montegrotto Terme (PD) nei giorni 23 - 24 novembre 2011, il Gruppo regionale di studio sui DSA ha aperto un forum di discussione rivolto a quanti operano nella scuola: Dirigenti, Docenti, Genitori operatori delle ASL.

Il Forum, vuole essere l'occasione sia di un approfondimento delle tematiche poste dalle recenti "Linee guida per il diritto allo studio degli alunni e degli studenti con disturbi specifici di apprendimento" o di specifiche problematiche che possono emergere nel nostro territorio sia di confronto e coordinamento delle iniziative dei CTI, dei CTS e delle varie Istituzioni scolastiche della regione.

Il forum è all'indirizzo <http://dsaveneto.forumattivo.it/> ed è possibile accedervi previa iscrizione. Per maggiori informazioni si rimanda all'allegata nota tecnica.

Data l'importanza dell'iniziativa si invitano le SS.LL. a darne massima diffusione.

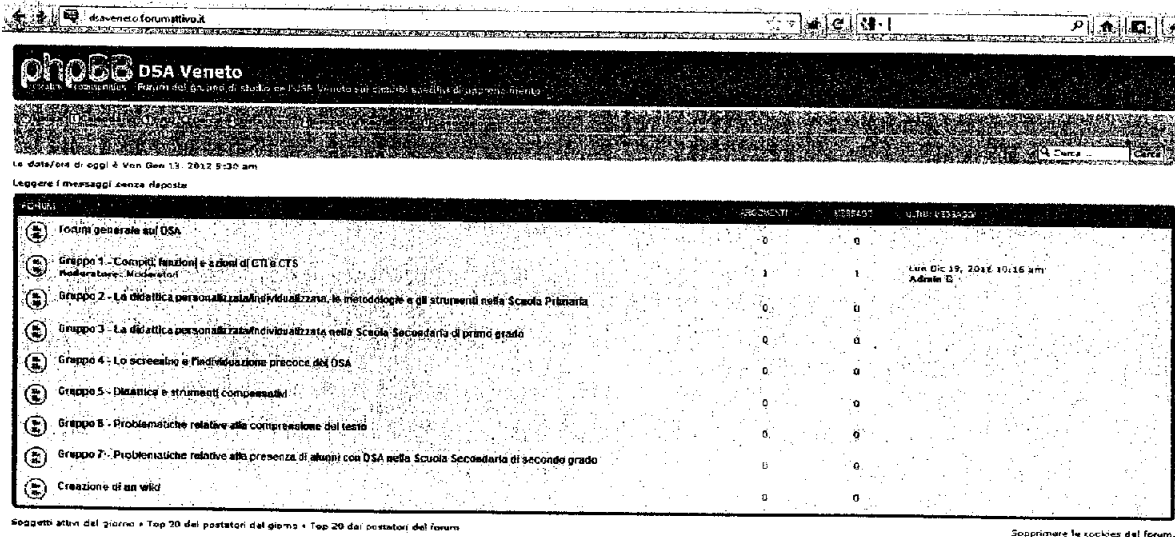
Si coglie l'occasione per porgere cordiali saluti.

f.to Il Dirigente
Francesca Sabella

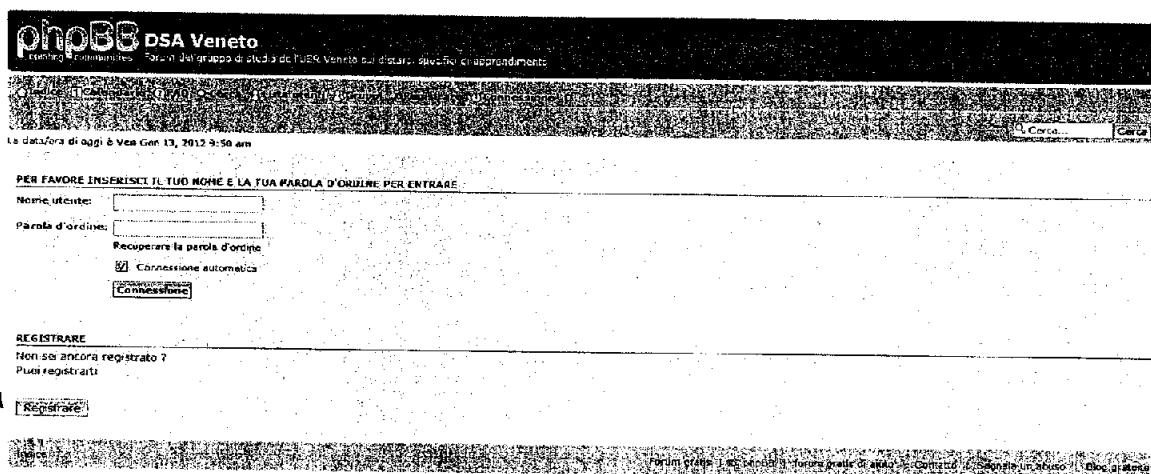
Allegato: Nota tecnica

Nota tecnica per forum DSA Veneto

Il forum è disponibile all'indirizzo <http://dsaveneto.forumattivo.it>



Il forum è riservato agli utenti iscritti (membri), per cui anche solo per visualizzarlo occorre prima effettuare l'iscrizione. Quando ci si collega come ospite viene visualizzata la pagina per il login o la registrazione:



Per procedere, se ancora non si è provveduto a farlo, bisogna effettuare la registrazione:

REGISTRARE

Non sei ancora registrato ?
Puoi registrarti

- 1) Cliccare su "Registrare"
- 2) Accettare le condizioni di utilizzo del forum dopo averle lette
- 3) Riempire il form di registrazione inserendo

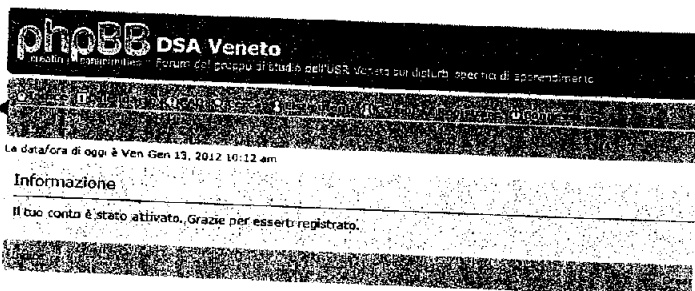
- nome utente (per un riconoscimento immediato di chi sta operando, invitiamo caldamente ad usare la forma nome.cognome anziché utilizzare strani pseudonimi)
- indirizzo e-mail
- password

4) Nella finestra successiva ripetere la password ed inserire il codice di conferma

A questo punto viene inviato un messaggio all'indirizzo mail indicato; per attivare l'account bisogna cliccare sul link sottostante alla frase

"Il tuo conto utente non è stato attivato. Per fare ciò è necessario cliccare sul link seguente:"

Questa operazione rimanderà alla pagina di conferma dell'avvenuta registrazione:



Cliccare ora su "Indice" in alto a sinistra per tornare alla pagina di login.

Inserire le proprie credenziali per visualizzare il forum e cominciare ad operarvi.

COSA PUÒ FARE UN UTENTE REGISTRATO

- Inserire un nuovo argomento (pulsante NEWTOPIC) all'interno di un 'sottoforum'
- Inserire una risposta (pulsante POSTREPLY) all'interno di un argomento

Si invitano i membri, prima di avviare un nuovo argomento, a verificare che questo, o uno di simile, non sia già stato avviato; in questo caso si prega di rispondere per evitare di disperdere i contenuti in tanti messaggi non correlati tra loro.

Quando si inserisce un post è possibile allegare immagini o file di vario tipo. I limiti impostati sono:

- max n. 2 file per ogni messaggio inviato
- max 1 MB per ogni file
- max 10 MB per ogni utente registrato

ALCUNE CONSIDERAZIONI

Il forum è composto da 9 "sottoforum": il primo è a carattere generale, 7 riprendono gli argomenti trattati dai gruppi a Montegrotto, l'ultimo è uno spazio di riflessione sulla realizzazione di un wiki sui DSA.

Ogni sottoforum avrà un moderatore il quale potrà dare risposte, spostare e/o cancellare messaggi ritenuti non idonei.