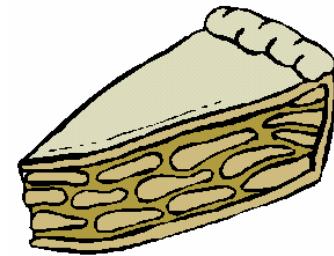


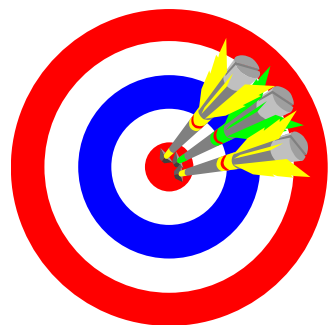
# Oggetto della esercitazione



## ***Gli ammortamenti e le svalutazioni***



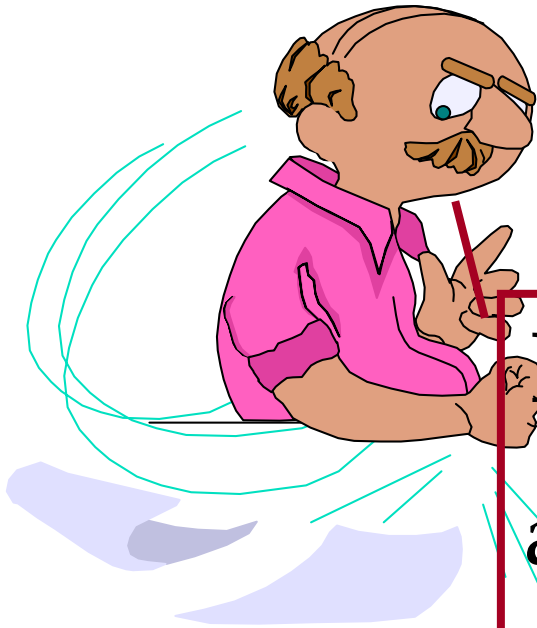
# Obiettivo della esercitazione



*Imparare le rilevazioni  
in P.D. relative a:*

- 1 - gli ammortamenti di immobilizzazioni*
- 2 - le svalutazioni di immobilizzazioni*
- 3 - le svalutazioni di crediti*

# 1 - Gli ammortamenti di immobilizzazioni



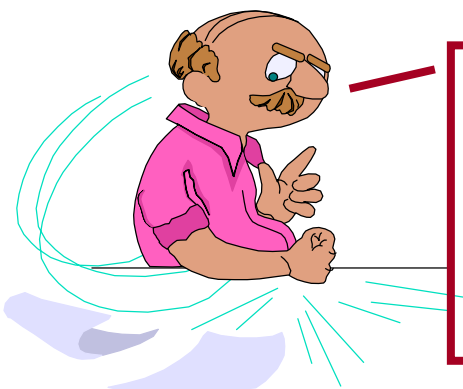
**I problemi da risolvere sono tre:**

a - come si *calcola* l'ammortamento

b - come si *registra* in *contabilità*

c - come si *rappresenta* in *bilancio*

# 1 - Gli ammortamenti di immobilizzazioni

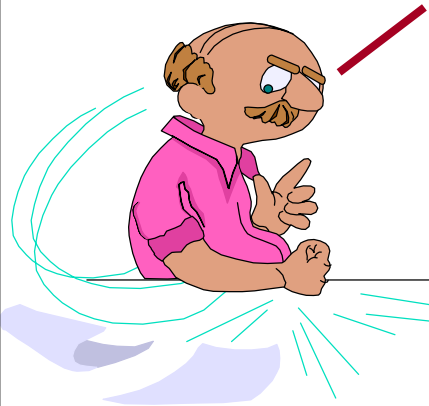


*l'ammortamento si calcola*  
applicando la percentuale di ammortamento al  
**COSTO STORICO**

Immobilizzazione materiale	Costo storico	Fondo ammortamento ante amm. dell'esercizio	Aliquota di ammortamento	Quota ammortamento
Autocarro	€ 10.000	€ 7.000	10%	$10.000 * 10\% = 1.000$
Nastro trasportatore	€ 8.000	€ 7.200	15%	<b>800</b>

*Attenzione al valore residuo!* Se è inferiore alla teorica quota di ammortamento ( $\% * CS$ ) *si prende il valore residuo!*

# 1 - Gli ammortamenti di immobilizzazioni



- In contabilità l'ammortamento si registra*
- per le immobilizzazioni materiali in un fondo ammortamento
  - per i **beni immateriali** (brevetti, marchi ecc.) in un fondo ammortamento
  - per i **costi pluriennali** direttamente a storno del costo

---

Ammortamento Autocarro	a	Fondo ammortamento autocarro	€ 1.000
------------------------	---	------------------------------	---------

---

---

Ammortamento diritti brevetto	a	Fondo ammortamento diritti brevetto	€ 400
-------------------------------	---	-------------------------------------	-------

---

---

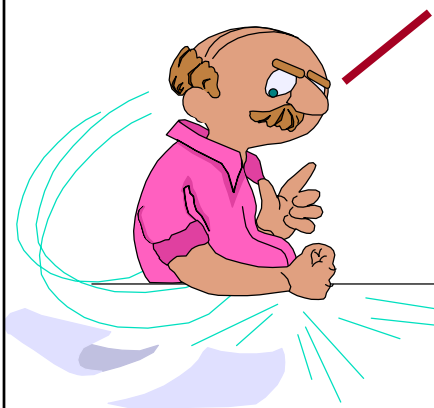
Ammortamento spese costituzione	a	Spese di costituzione	di € 200
---------------------------------	---	-----------------------	----------

---

**Amm. indiretto**

**Amm. diretto**

# 1 - Gli ammortamenti di immobilizzazioni



*In bilancio si avrà:*

- nello **Stato Patrimoniale** le immobilizzazioni *espresse al netto* dei rispettivi fondi ammortamento
- nel **Conto Economico** l'ammortamento delle immobilizzazioni materiali in **B.10.b** delle immobilizzazioni immateriali in **B.10.a**

## Stato Patrimoniale

.....

B.I Immob. immat. □ 2.200

B.II Immob. mat. □ 2.000

## Conto Economico

.....

B.10.a Amm. Imm. immat. □ 1.600

B.10.b Amm. Imm. mat. □ 1.800



# 3 - Le svalutazioni dei crediti



*Esistono due situazioni*

**A - Le perdite effettive**

**Il credito è realmente perso.**  
In questo caso si utilizza il *fondo svalutazione crediti* esistente fino a capienza, poi.....

**B - Le perdite presunte**

**Il credito non è realmente perso.**  
Si pensa solo che ci sia il rischio di perdite e allora l'impresa si cautela **costituendo il fondo svalutazione crediti**

# 3 - Le svalutazioni dei crediti

## A - Le perdite effettive

Fondo svalutazione crediti	a	Clienti	€ 2.500
<hr/>			
Diversi	a	Clienti	€ 2.800
Fondo svalutazione crediti	a		€ 500
<hr/>			
Perdite su crediti	a		€ 2.300

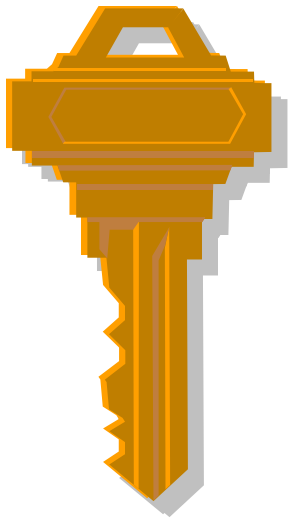
Il conto perdite su crediti **rappresenta** una perdita effettiva e **viene rilevato in CE B.14**

## B - Le perdite presunte

Perdite presunte su crediti	a	Fondo svalutazione crediti	€ 5.600
-----------------------------	---	----------------------------	---------

Il conto perdite presunte su crediti **non rappresenta** una perdita effettiva e **viene rilevato in CE B.10.d**

# Parole chiave



**Ammortamento diretto e indiretto  
svalutazioni, perdita durevole di valore,  
ripristini di valore**

**perdite effettive su crediti**

**perdite presunte su crediti**